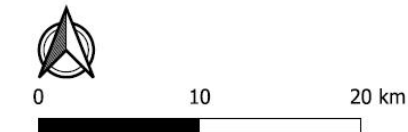
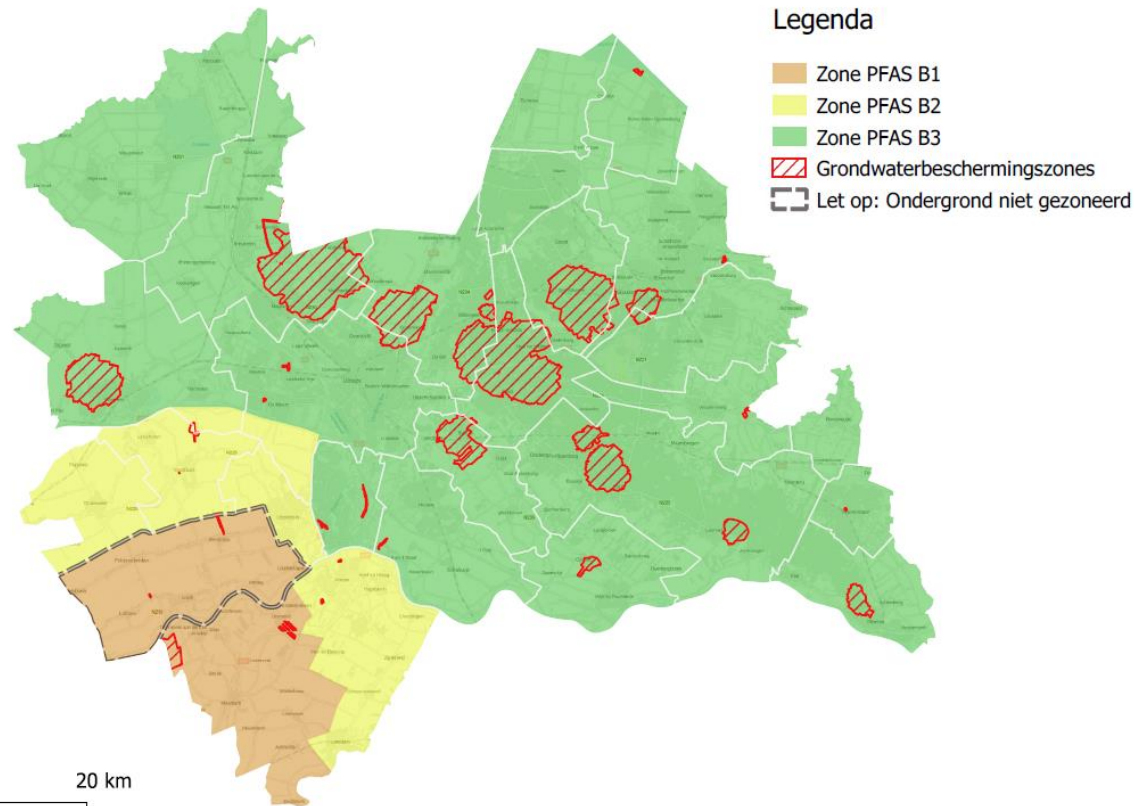


Toepassingskaart PFAS Bovengrond (0,0 - 0,5 m-mv)



Opmerking: voor de toepassingseisen in grondwaterbeschermingsgebieden wordt verwezen naar par. 7.2 onder ad 6 van de Beleidsnota PFAS

Toepassingswaarde PFAS bij toepassingseis gemeentelijke Nota bodembeheer + BKK **Landbouw/Natuur** (gecorrigeerde gehalten in µg/kg)

Zone PFAS B1	Grond afkomstig van:		
	binnen de zone	buiten de zone	buiten de provincie
PFOA	7	5,6	3,9
PFOS	2,1	1,4	
PFAS Overig	1,4		

Zone PFAS B2	Grond afkomstig van:		
	binnen de zone	buiten de zone	buiten de provincie
PFOA	5,2	3	2,3
PFOS	1,8	1,4	
PFAS Overig	1,4		

Zone PFAS B3	Grond afkomstig van:		
	binnen de zone	buiten de zone	buiten de provincie
PFOA	2,9	1,9	1,9
PFOS	1,8	1,4	
PFAS Overig	1,4		

Toepassingswaarde PFAS bij toepassingseis gemeentelijke Nota bodembeheer + BKK **Wonen of Industrie** (gecorrigeerde gehalten in µg/kg)

Zone PFAS B1, B2 en B3	Grond afkomstig van:		
	binnen de zone	buiten de zone	buiten de provincie
PFOA	7		
PFOS	3		
PFAS Overig	3		

verklaring

LMW	
toepassingswaarde Wonen of Industrie THK 2020	
toepassingswaarde Landbouw / Natuur THK 2020	